



RWTH Aachen

Dez. 1.0 - Abt. 1.1
Templergraben 55
52062 Aachen

Tel.: 0241 80 99088
E-Mail: britta.jansen@zhv.rwth-aachen.de

RWTH Aachen - Dez. 1.0/Abt. 1.1

Sehr geehrter Herr
Univ.Prof. Dr.rer.nat. Lars Grasedyck (PERSÖNLICH)

Auswertungsbericht der Studentischen Lehrveranstaltungsbewertung

Sehr geehrter Herr Univ.Prof. Dr.rer.nat. Grasedyck,

hiermit erhalten Sie die Ergebnisse der Lehrveranstaltungsbewertung aus dem WS10/11 zu Ihrer Umfrage "Hierarchische Matrizen (10ws-24814)" (Veranstaltungstyp: Übung).

Bitte besprechen Sie die Ergebnisse mit Ihren Studierenden.

Für Rückfragen stehe ich Ihnen jederzeit gerne zur Verfügung.


Weitere Informationen zur Studentischen Lehrveranstaltungsbewertung erhalten Sie auf unserer Internetseite (Link: <http://www.rwth-aachen.de/go/id/epe>).

Mit freundlichen Grüßen
Britta Jansen

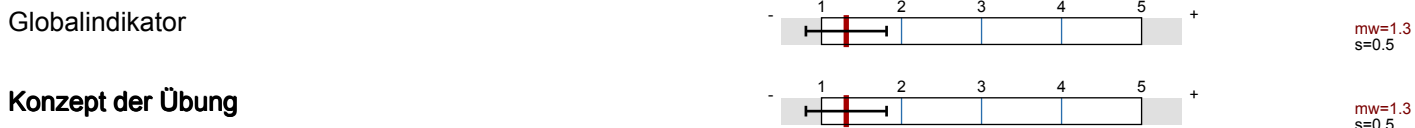
RWTH Aachen
Abteilung 1.1 - Akademische Angelegenheiten
Templergraben 55
52062 Aachen
Tel: 0241/80-99088
Fax: 0241/80-92664
E-Mail: lehre@rwth-aachen.de
<http://www.rwth-aachen.de>

Hierarchische Matrizen (10ws-24814)

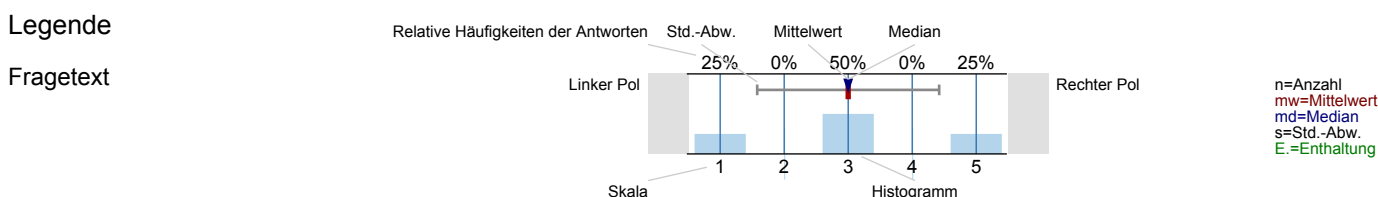
Lehrveranstaltungsnummer: 10ws-24814
Lehrveranstaltungstyp: Übung
Erfasste Fragebögen: 7



Globalwerte



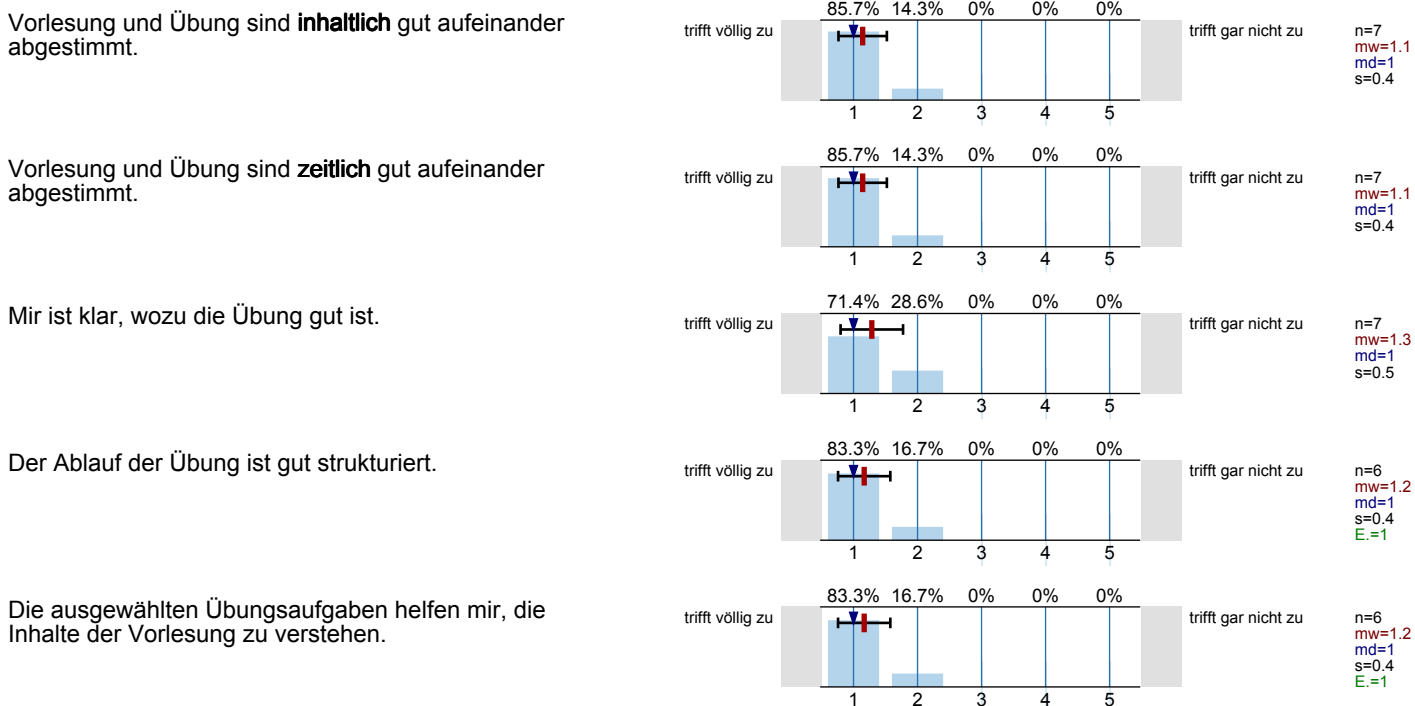
Auswertungsteil der geschlossenen Fragen



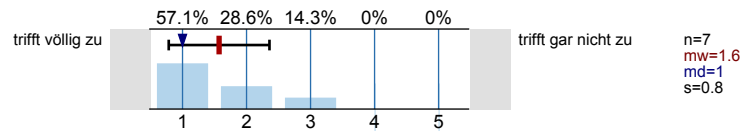
Angaben zur Person

Geschlecht	Es wird keine Auswertung angezeigt, da die Anzahl der Antworten zu gering ist.
Fachsemester	Es wird keine Auswertung angezeigt, da die Anzahl der Antworten zu gering ist.
Nationalität	Es wird keine Auswertung angezeigt, da die Anzahl der Antworten zu gering ist.

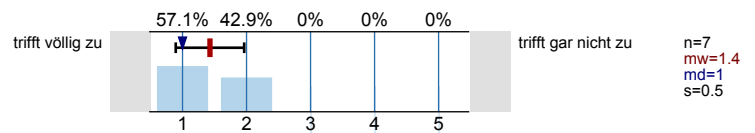
Konzept der Übung



Die Übungsaufgaben sind verständlich gestellt.



Die Übungsaufgaben haben einen angemessenen Umfang.



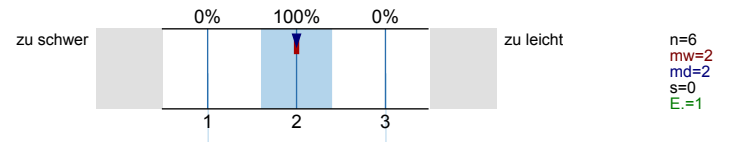
Die vorgestellten Lösungswege sind nachvollziehbar.

Es wird keine Auswertung angezeigt, da die Anzahl der Antworten zu gering ist.

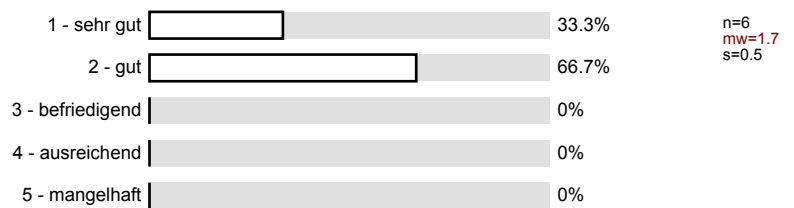
Falls Sie Ihre Lösung abgeben konnten: Wurde diese angemessen korrigiert?

Es wird keine Auswertung angezeigt, da die Anzahl der Antworten zu gering ist.

Die Übungsaufgaben sind ...



Ich gebe der Übung die Gesamtnote.

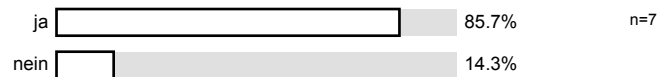


Vermittlung und Verhalten

Die Dozentin/der Dozent ...

Rahmenbedingungen

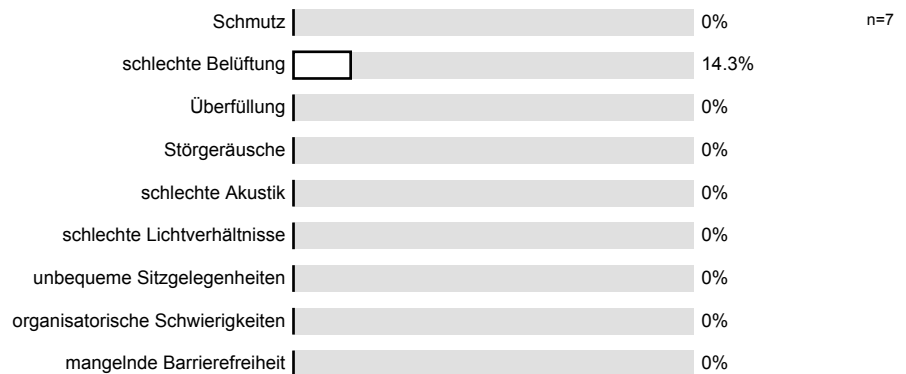
Die Übung hat eine angemessene Gruppengröße.



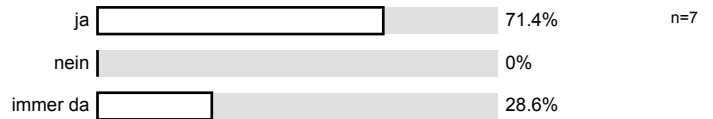
Wie oft hat die Übung an regulären Terminen gar nicht stattgefunden? (Feiertage sind nicht gemeint!)

Es wird keine Auswertung angezeigt, da die Anzahl der Antworten zu gering ist.

Gibt es äußere Bedingungen, die Sie während oder in Bezug auf die Übung beeinträchtigen? (Mehrfachnennungen möglich; Erläuterungen ggf. unter 5.1 eintragen)



Hat sich die Dozentin/der Dozent geeignet vertreten lassen?



Wie häufig wurde die Übung nicht von der angegebenen Dozentin/dem angegebenen Dozenten gehalten?

Es wird keine Auswertung angezeigt, da die Anzahl der Antworten zu gering ist.

Besondere Anregungen / Kritik / Wünsche:

Zum Ende der Befragung möchten wir Sie noch darauf hinweisen, dass es eine Informationsseite zu Studienbeiträgen (www.rwth-aachen.de/studienbeitraege) an der RWTH Aachen gibt.

Haben Sie diese bereits besucht?



Für Fragen und Anregungen rund um diese Studierendenbefragung lehre@rwth-aachen.de.

Vielen Dank für Ihre Teilnahme an der Befragung!

Profillinie

Teilbereich: **Mathematik**
 Name der/des: **Univ.Prof. Dr.rer.nat. Lars Grasedyck**
 Titel der Lehrveranstaltung: **Hierarchische Matrizen (10ws-24814) (Übung)**
 (Name der Umfrage)

Konzept der Übung

Vorlesung und Übung sind **inhaltlich** gut aufeinander abgestimmt.

Vorlesung und Übung sind **zeitlich** gut aufeinander abgestimmt.

Mir ist klar, wozu die Übung gut ist.

Der Ablauf der Übung ist gut strukturiert.

Die ausgewählten Übungsaufgaben helfen mir, die Inhalte der Vorlesung zu verstehen.

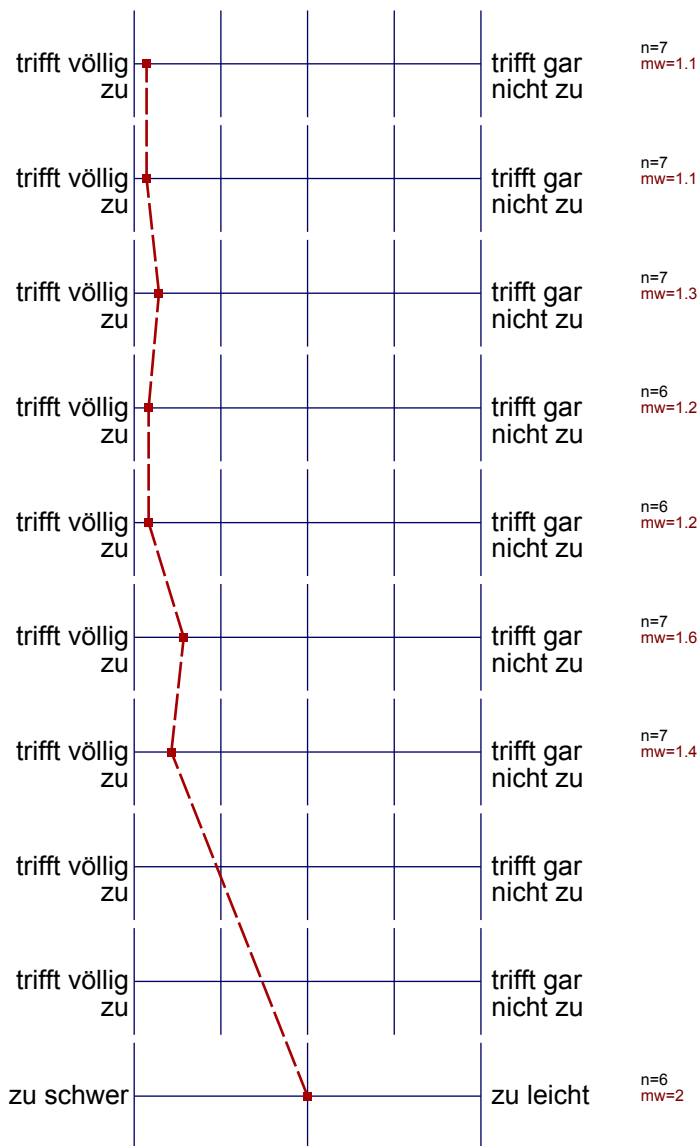
Die Übungsaufgaben sind verständlich gestellt.

Die Übungsaufgaben haben einen angemessenen Umfang.

Die vorgestellten Lösungswege sind nachvollziehbar. (*)

Falls Sie Ihre Lösung abgeben konnten: Wurde diese angemessen korrigiert? (*)

Die Übungsaufgaben sind ...




(*) Hinweis: Wenn die Anzahl der Antworten auf eine Frage zu gering ist, wird für die Frage keine Auswertung angezeigt.

Auswertungsteil der offenen Fragen

Besondere Anregungen / Kritik / Wünsche:

Was finden Sie an dieser Übung besonders gut, was besonders schlecht? Wie kann die Übung (Präsentation, Medieneinsatz, Ausstattung ...) verbessert werden?

Bitte berücksichtigen Sie, dass durch Ihre handschriftlichen Äußerungen evtl. Rückschlüsse auf Ihre Person möglich sind. Daher sollten Sie Ihre handschriftlichen Kommentare ggf. **in Druckbuchstaben** eintragen. Eintragungen **außerhalb des markierten Feldes** fließen nicht in die Auswertung mit ein.



Gemäß § 8 Abs. 4 der Evaluierungsordnung der RWTH Aachen vom 17.02.2010 haben die Lehrenden das Recht, zu ihrer eigenen Auswertung der Studiendekanin bzw. dem Studiendekan eine Stellungnahme vorzulegen.

Sollten Sie von der Möglichkeit der Stellungnahme Gebrauch machen wollen, dann fügen Sie diese bitte im nachfolgenden Formularfeld ein. Nachdem Sie den Button „Stellungnahme senden“ betätigt haben, wird die Studiendekanin bzw. der Studiendekan eine automatisierte E-Mail mit dem um Ihre Stellungnahme ergänzten Auswertungsbericht erhalten. Bitte beachten Sie, dass zu jedem Auswertungsbericht nur eine Stellungnahme möglich ist.

Bei Rückfragen steht Ihnen Frau Jansen (E-Mail: lehre@rwth-aachen.de, Tel.: 0241/80-99088) jederzeit gerne zur Verfügung.

Bitte geben Sie hier Ihre Stellungnahme ein: