



RWTH Aachen

Dez. 1.0 - Abt. 1.1
Templergraben 55
52062 Aachen

Tel.: 0241 80 99088
begin_of_the_skype_highlighting 0241
80 99088 end_of_the_skype_highlighting
E-Mail: lehre@rwth-aachen.de

RWTH Aachen - Dez. 1.0/Abt. 1.1

Sehr geehrter Herr
Univ.Prof. Dr.rer.nat. Lars Grasedyck (PERSÖNLICH)

Auswertungsbericht der Studentischen Lehrveranstaltungsbewertung

Sehr geehrter Herr Univ.Prof. Dr.rer.nat. Grasedyck,

hiermit erhalten Sie die Ergebnisse der Lehrveranstaltungsbewertung aus dem WS14/15 zu Ihrer Umfrage "Hierarchische Matrizen" (Veranstaltungstyp: Vorlesung).

Bitte besprechen Sie die Ergebnisse mit Ihren Studierenden.

Für Rückfragen stehe ich Ihnen jederzeit gerne zur Verfügung.

Weitere Informationen zur Studentischen Lehrveranstaltungsbewertung erhalten Sie auf unserer Internetseite (Link: <http://www.rwth-aachen.de/go/id/bjom>).

Mit freundlichen Grüßen
Magdalena Neumann

Abteilung 1.1 - Akademische Angelegenheiten
Dezernat 1.0 - Akademische und studentische Angelegenheiten
RWTH Aachen University
Hauptgebäude, Raum 017
Templergraben 55
52062 Aachen
Tel: +49 241 80-99088
Fax: +49 241 80-92664
E-Mail: lehre@rwth-aachen.de
<http://www.rwth-aachen.de>

Hierarchische Matrizen

Lehrveranstaltungsnummer: 14ws-42817
 Lehrveranstaltungstyp: Vorlesung
 Erfasste Fragebögen: 9

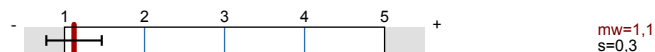


Globalwerte

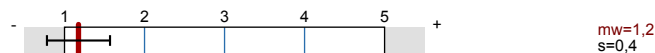
Globalindikator



Konzept der Vorlesung



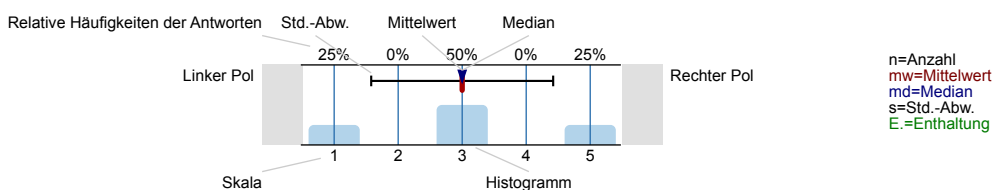
Vermittlung und Verhalten



Auswertungsteil der geschlossenen Fragen

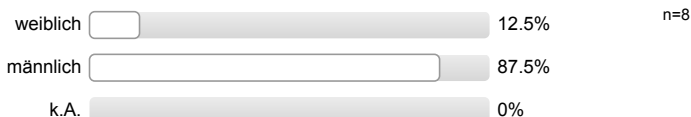
Legende

Fragestext



Allgemein

1.1 Geschlecht



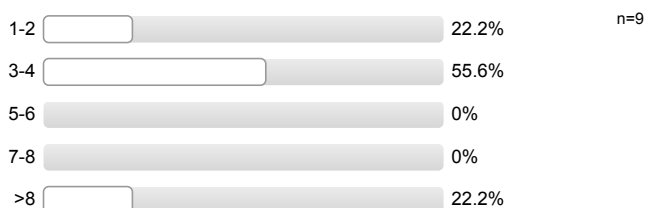
1.2 Nationalität



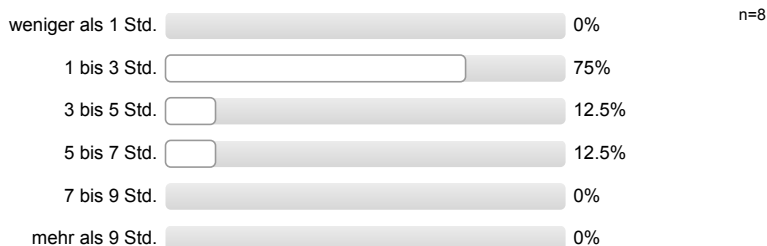
1.3 Derzeitiger Studiengang



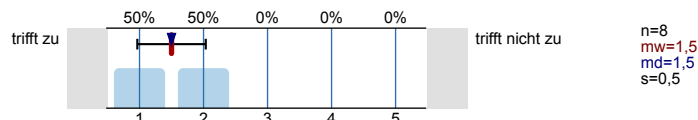
1.4 Fachsemester



1.5 Wie viel Zeit verwenden Sie derzeit pro Woche für die Vor- und Nachbereitung dieser Veranstaltung?

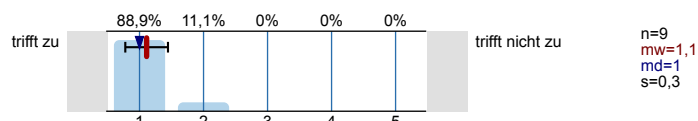


1.6 Die Veranstaltung interessiert mich.

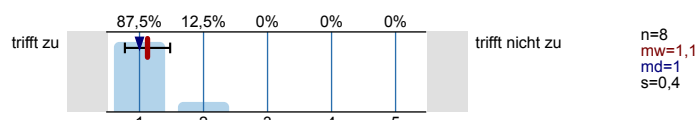


Konzept der Vorlesung

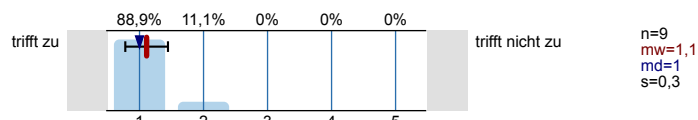
2.1 Die Lernziele der Vorlesung sind definiert.



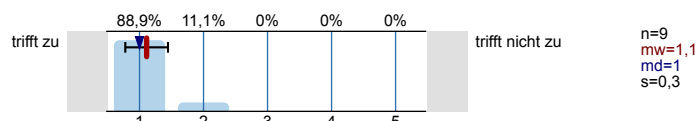
2.2 Die Vorlesung hat eine klar erkennbare Struktur.



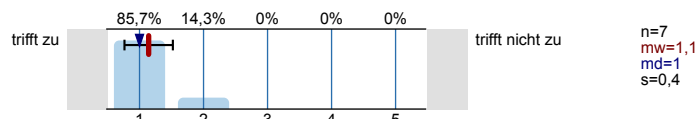
2.3 Die zur Verfügung gestellten Materialien sind hilfreich.



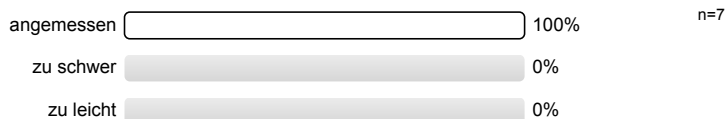
2.4 Die ausgewählten Beispiele sind hilfreich.



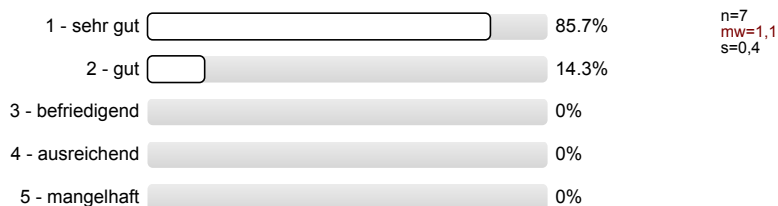
2.5 Es werden Zusammenfassungen an sinnvollen Stellen gemacht.



2.6 Der Schwierigkeitsgrad ist ...



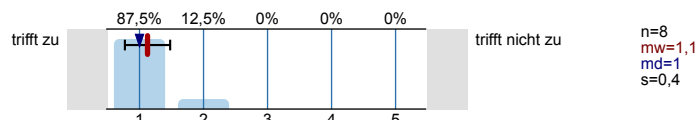
2.7 Ich bewerte das Konzept der Vorlesung mit ...



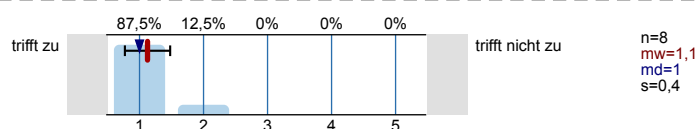
Vermittlung und Verhalten

Die Dozentin/der Dozent ...

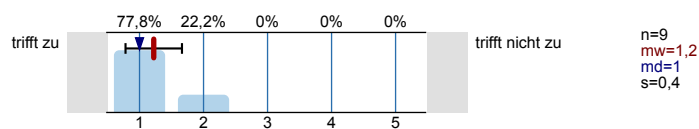
3.1 ... erklärt den Stoff verständlich.



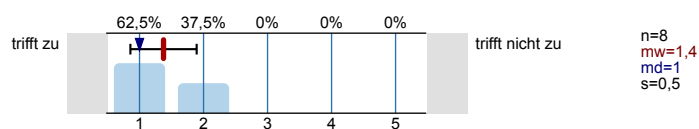
3.2. ... geht auf Verständnisfragen ein.



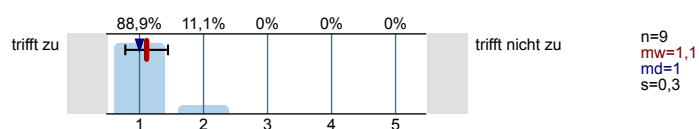
3.3 ... berücksichtigt unterschiedliche Kenntnisstände der Studierenden.



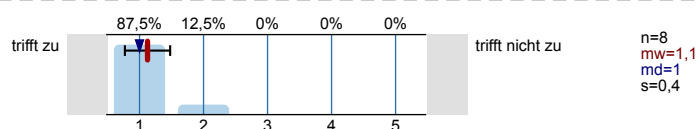
3.4 ... schafft es, mich für den Vorlesungsstoff zu begeistern.



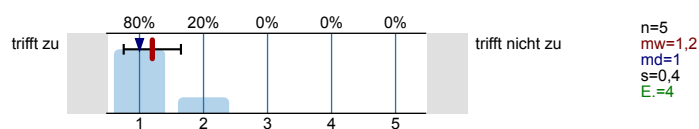
3.5 ... spricht angemessen laut und deutlich.



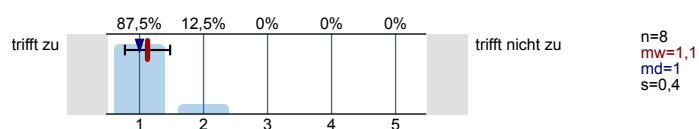
3.6 ... ist gut vorbereitet.



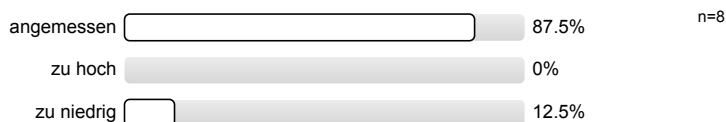
3.7 ... ist außerhalb der Vorlesung ansprechbar.



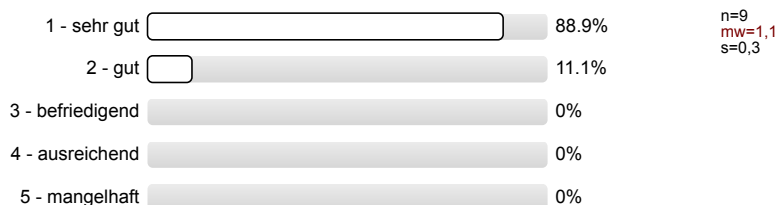
3.8 ... setzt Medien ein, die zum Verständnis beitragen.



3.9 Das Tempo ist ...

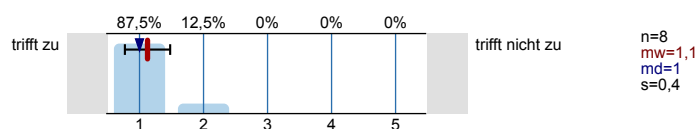


3.10 Ich gebe der Dozentin/dem Dozenten die Gesamtnote

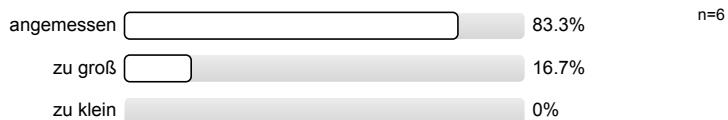


Rahmenbedingungen

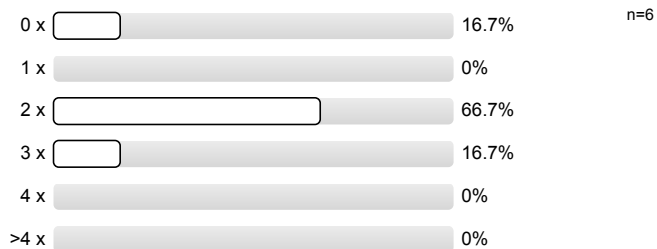
4.1 Der zeitliche Rahmen der Vorlesung wird eingehalten.



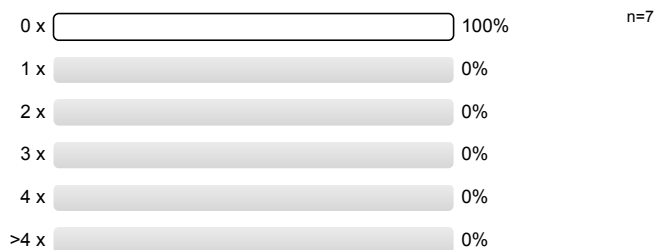
4.2 Die Anzahl der Sitzplätze ist ...



4.3 Wie oft hat die Vorlesung an regulären Terminen gar nicht stattgefunden? (Vorlesungsfreie Tage sind nicht gemeint!)



4.4 Wie häufig wurde die Vorlesung nicht von der angegebenen Person gehalten?



4.5 Falls sich die Dozentin/der Dozent vertreten lassen hat, war die Vertretung geeignet?



Auswertungsteil der offenen Fragen

Besondere Anregungen / Kritik / Wünsche:

5.1 Was hat Ihnen an der Vorlesung besonders **gut** gefallen?

Konzept mit Programmieraufgaben
ist gut. Eindeutig mit was
praktischer

Stellungnahme zur Umfrage

Bitte nutzen Sie den nachfolgenden Link um eine Stellungnahme zur Umfrage abzugeben:

>> HIER KLICKEN